

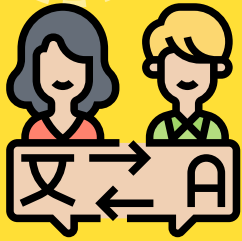
がいこくじん

外国人のための

たいせつ

じょうほう

大切な情報



せいかつ せいかつ しゅうろう
生活 生活・就労ガイドブック
Life in Japan



にほん せいかつ がいこくじん かた あんぜん あんしん
日本で生活する外国人の方が、安全・安心
せいかつ ひつよう じょうほう
に生活するために必要な情報がのっています。
げんご たいおう
す。16言語に対応しています。

しゅつにゆうこくざいりゅうかんりちよう かんしゅう
出入国在留管理庁 監修



にほんご



English



中文



한국어



Español



Português



Tiếng Việt



नेपाली



Bahasa Indonesia



မြန်မာ



ภาษาไทย



ភាសាខ្មែរ



Filipino



Монгол хэл



Türkçe



українська

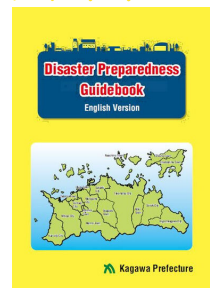


さんまっしょう さいがい
緊急・災害
Disaster

がいこくじんじゅうみん
外国人住民のための
ぼうさい
防災ガイドブック

じしん たいふう おおあめ さいがい じょうほう
地震や台風・大雨の災害についての情報が
のっています。災害がおきるまえに、ガイドブ
ックをよく読んで準備しておきましょう。

かがわけん そうむふ ちじこうしつ こくさいか ほんこう
香川県総務部知事公室国際課 発行



にほんご



English



简体中文



繁體中文



한국어



Español



Português



Tiếng Việt



Tagalog



Bahasa Indonesia



かがわけん そうむふ
香川県総務部
知事公室国際課

TEL:087-832-3027
FAX:087-837-4289

じゅうしょ たかまつし ばんちようよんちようめ
住所：高松市番町四丁目1-10
URL : <https://www.pref.kagawa.lg.jp/kokusai/index.html>



た たいせつ じょうほう その他の大切な情報

そうだん
相談
Support

がいこくじんそうだんしえん
かがわ外国人相談支援センター

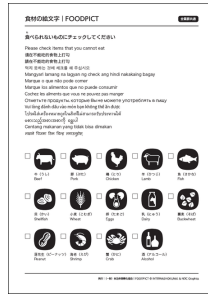


かがわ せいかつ
香川での生活について、
いろいろな言葉で
相談することができます。
こまったことがあったら、
いつでも連絡してください。



こうざい かがわけん こくさいこうりゅうきょうかい うんえい
(公財) 香川県国際交流協会 運営

た もの しょくざい えもじ
食べ物 食材の絵文字 (FOODPICT)
Dietary Restrictions



た もの
食べることができない食べ物
について、食材の絵文字を指
さしながら伝えることができ
ます。



たぶんかきょうせいぶ
クエア多文化共生部
たぶんかきょうせいか ていきょう
多文化共生課 提供

にほんご・English・中文



Tiếng Việt・
Bahasa Indonesia



Tagalog・ភាសាខ្មែរ



たてがき



よこがき



いりょう
医療
Health

いりょう
医療Netさぬき



かがわけん びょういん やつきょく
香川県にある病院や薬局をしらべること
ができます。ほかにも、香川県の医療に
関するいろいろな情報がのっています。



かがわけん けんこうふくしゅ いわこくほか うんえい
香川県健康福祉部医務国保課 運営

Hospital, Clinic
びょういんをさがす



Pharmacy
やつきょくをさがす



せいかつ
生活
Daily Life

たげんごせいかつ
多言語生活ガイドブック
(くらしらいぶらりー)



かがわけん せいかつ
香川県で生活していくうえで大切な情報
(在留手続、ひっこし、仕事、保険な
ど) がのっています。



こうざい かがわけん こくさいこうりゅうきょうかい うんえい
(公財) 香川県国際交流協会 運営

English



中文



Tiếng Việt



Tagalog



Bahasa
Indonesia



かがわけん そうむぶ
香川県総務部
知事公室国際課

TEL:087-832-3027
FAX:087-837-4289

じゅうしょ たかまつし ばんちょうよんちようめ
住所: 高松市番町四丁目1-10
URL : <https://www.pref.kagawa.lg.jp/kokusai/index.html>

